

# INFORME TÉCNICO DIARIO Nº 267

El IDEAM comunica al Sistema Nacional de Gestión del Riesgo (SNGR) y al Sistema Nacional Ambiental (SINA).

Bogotá D. C., domingo 24 de septiembre de 2017.

Hora de actualización:  
12:38 p. m.



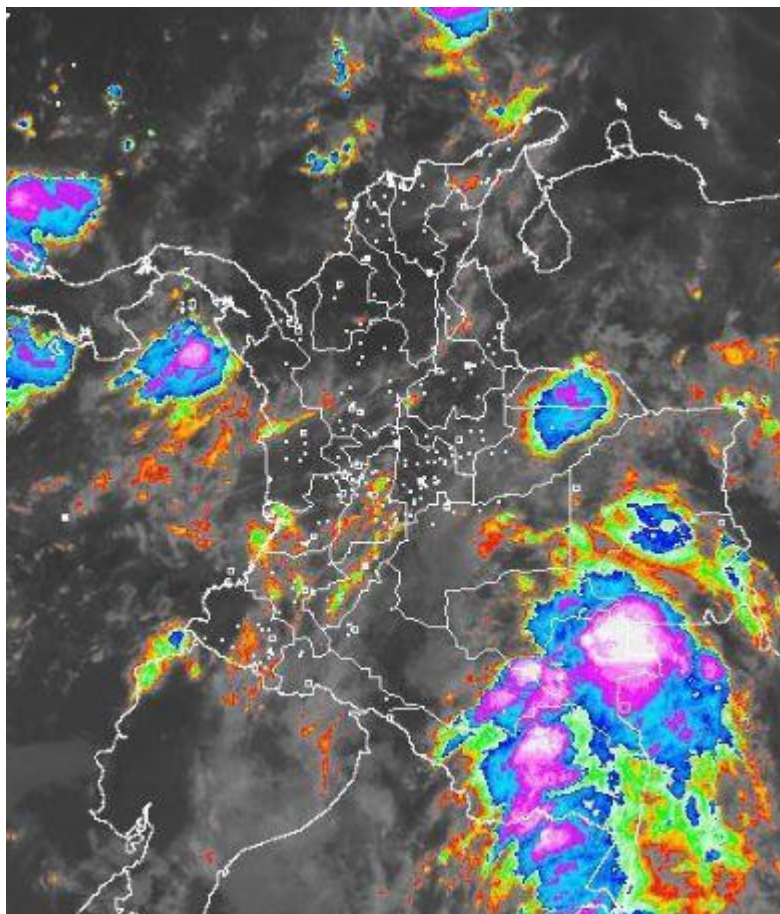
## CONDICIONES HIDROMETEOROLÓGICAS ACTUALES

En las últimas 24 horas se ha presentado un moderado descenso en las precipitaciones en el territorio colombiano, pero éstas se registraron en sectores de la regiones Orinoquia y Amazonia, en la región del Pacífico, sur de la región Andina y norte de la región Caribe.

El pronóstico para el día de hoy prevé precipitaciones en las regiones Orinoquia y Amazonia, como también, en el oriente y noroccidente de la región Andina, centro de la región Pacífica y sectores de la región Caribe.

## IMAGEN SATELITAL

Canal Infrarrojo | 24 de septiembre de 2017 | Hora 08:15 a. m.



Consulte todos los días el pronóstico del tiempo y las alertas hidrometeorológicas vigentes del **IDEAM**, en un formato de calidad. Alrededor de las 7:30 a. m. está a disposición del público en [www.ideam.gov.co](http://www.ideam.gov.co).

Se puede ver también en dispositivos móviles **AQUÍ**





## LO MÁS DESTACADO

### LLUVIAS REGISTRADAS EN LAS ÚLTIMAS 24 HORAS

- En las últimas 24 horas descendieron ligeramente las lluvias, y éstas principalmente se concentraron en las regiones Pacífica, Orinoquía y Amazonía. La mayor precipitación se presentó en el municipio de **López de Micay (Cauca)**, con **89.0 mm**.

### ALERTA ROJA

- Por probabilidad de incrementos súbitos en los ríos del Urabá antioqueño.
- Por niveles altos en el río Sinú (cuenca baja) y en el río San Jorge.
- Por crecientes súbitas en los ríos que descienden de la Sierra Nevada de Santa Marta y en los ríos de montaña del departamento de Antioquia.
- Por alta probabilidad de deslizamientos de tierra en diferentes departamentos de las regiones Andina y Pacífica.
- Por probabilidad alta e incendios en la cobertura vegetal en la región Andina.

### ALERTA NARANJA

- Por probabilidad de crecientes súbitas en los ríos de montaña del departamento de Antioquia, ríos de la región del Catatumbo, ríos Nare y La Miel, río Opón, cuenca del río Atrato, afluentes del río Cesar, en arroyos del departamento del Atlántico y en los ríos del eje cafetero.
- Por niveles altos en la cuenca baja del río Cauca y en la cuenca baja del río Lebrija.
- Por moderada posibilidad de incendios de la cobertura vegetal en algunos municipios de las regiones Caribe y Andina.
- Por probabilidad moderada de deslizamientos de tierra detonados por lluvias, en sectores inestables o de alta pendiente, localizados en municipios de las regiones Amazonia, Caribe, Orinoquía, Pacífica y Andina.

### ALERTA AMARILLA

- Por crecientes súbitas en los ríos del piedemonte de los departamentos de Caquetá, Putumayo y en el río San Juan.
- Por probabilidad baja de deslizamientos de tierra detonados por lluvias, en sectores inestables o de alta pendiente, localizados en amplias áreas de las regiones Caribe, Andina, Pacífica, Orinoquía y Amazonia.
- Por pleamar y tiempo lluvioso en el Océano Pacífico.

### PARA TENER EN CUENTA

- Los niveles del río Magdalena y Cauca presentan incrementos moderados de los niveles; aunque ésta condición es normal para la época, se prevé que los ascensos sean constantes, intensificándose más a partir de la segunda semana de octubre.

# PRONÓSTICO CONDICIONES METEOROLÓGICAS ESPECIALES

## ÁREA DEL VOLCÁN GALERAS

Prevelecerán las condiciones de tiempo seco en las primera horas del día. Al final de la tarde no se descartan algunas lloviznas en el sector.

EL SERVICIO GEOLÓGICO COLOMBIANO reporta en nivel AMARILLO (III): CAMBIOS EN EL COMPORTAMIENTO DE LA ACTIVIDAD VOLCÁNICA. Lat: 155 Lon: -77.37

ELEVACIÓN (pies)	DIRECCIÓN	VELOCIDAD	
		NUDOS	Km/h
10,000	SURESTE	5 - 10	9 - 18
18,000	ESTE	15 - 20	27 - 36
24,000	ESTE	15 - 20	27 - 36
30,000	NORESTE	15 - 20	27 - 36

## ÁREA DEL VOLCÁN NEVADO DEL HUILA

Durante las horas de la mañana y tarde se estima tiempo seco con cielo parcialmente cubierto. En la noche son previstas precipitaciones.

EL SERVICIO GEOLÓGICO COLOMBIANO reporta en nivel AMARILLO (III): CAMBIOS EN EL COMPORTAMIENTO DE LA ACTIVIDAD VOLCÁNICA. Lat: 2.92 Lon: -76.05

ELEVACIÓN (pies)	DIRECCIÓN	VELOCIDAD	
		NUDOS	Km/h
10,000	SURESTE	0 - 5	0 - 9
18,000	SURESTE	15 - 20	27 - 36
24,000	NORESTE	15 - 20	27 - 36
30,000	NORESTE	15 - 20	27 - 36

## ÁREA DEL VOLCÁN CERRO MACHÍN

Al largo de la jornada se estima cielo entre parcial y mayormente cubierto con predominio de tiempo seco.

EL SERVICIO GEOLÓGICO COLOMBIANO reporta en nivel AMARILLO (III): CAMBIOS EN EL COMPORTAMIENTO DE LA ACTIVIDAD VOLCÁNICA. Lat: 4.80 Lon: -75.62

ELEVACIÓN (pies)	DIRECCIÓN	VELOCIDAD	
		NUDOS	Km/h
10,000	SURESTE	0 - 5	0 - 9
18,000	ESTE	10 - 15	18 - 27
24,000	ESTE	10 - 15	18 - 27
30,000	NORESTE	10 - 15	18 - 27

## ÁREA DEL VOLCÁN NEVADO DEL RUIZ

Prevelecerán las condiciones de tiempo seco en las primera horas del día. Al final de la tarde no se descartan algunas lloviznas en el sector.

EL SERVICIO GEOLÓGICO COLOMBIANO reporta en nivel AMARILLO (III): CAMBIOS EN EL COMPORTAMIENTO DE LA ACTIVIDAD VOLCÁNICA. Lat: 4.89 Lon: -75.32

ELEVACIÓN (pies)	DIRECCIÓN	VELOCIDAD	
		NUDOS	Km/h
10,000	SURESTE	10 - 15	18 - 27
18,000	SURESTE	10 - 15	18 - 27
24,000	ESTE	10 - 15	18 - 27
30,000	NORESTE	10 - 15	18 - 27

## ÁREA DEL COMPLEJO VOLCÁNICO CHILES-CERRO NEGRO DE

Se estima que durante gran parte de la jornada se presente tiempo seco, aunque al finalizar el día se incrementará la nubosidad.

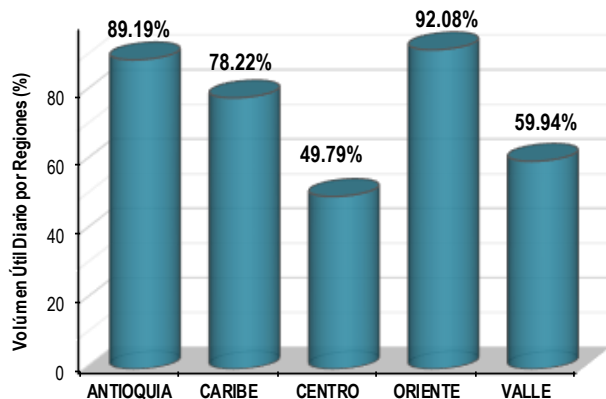
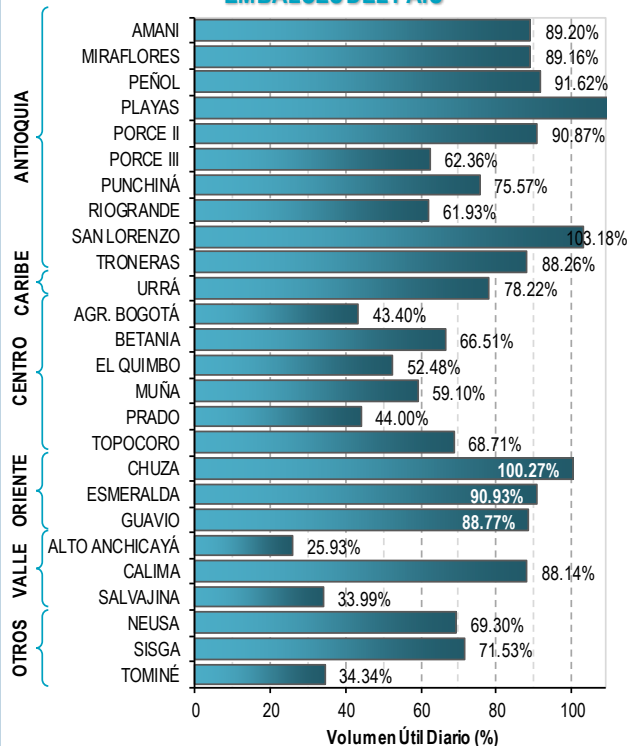
EL SERVICIO GEOLÓGICO COLOMBIANO reporta en nivel AMARILLO (III): CAMBIOS EN EL COMPORTAMIENTO DE LA ACTIVIDAD VOLCÁNICA. Lat: 0.81-Lon:77.93 Lat: 0.76 Lon: -77.95

ELEVACIÓN (pies)	DIRECCIÓN	VELOCIDAD	
		NUDOS	Km/h
10,000	SURESTE	0 - 5	0 - 9
18,000	ESTE	10 - 15	18 - 27
24,000	ESTE	10 - 15	18 - 27
30,000	NORESTE	15 - 20	27 - 36

# ESTADO DE LOS EMBALSES

A continuación se relaciona el volumen útil diario de los principales embalses del país (expresado en porcentaje), de acuerdo con la información reportada por XM S.A. E.S.P en la siguiente dirección electrónica: <http://ido.xm.com.co/ido/SitePages/hidrologia.aspx?q=reservas>

## VOLÚMEN ÚTIL DIARIO EN LOS PRINCIPALES EMBALSES DEL PAÍS





Para estar informado diariamente de lo que pasa con el **pronóstico del tiempo y las alertas.**

Síguenos en Twitter  
**@IDEAMColombia**



## PRECIPITACIONES

A continuación se relacionan los municipios donde en las últimas 24 horas se registraron precipitaciones iguales o superiores a 40.0 mm.

Se aclara que las precipitaciones indicadas en los municipios, realmente corresponden a aquellos puntos en los cuales el IDEAM tiene estaciones de monitoreo, pero no necesariamente quiere decir que el dato corresponda a las lluvias que se presentaron directamente sobre el área urbana en donde se concentra la mayor población. En ocasiones la estación sobre la cual se destaca el mayor valor de precipitación, a pesar de pertenecer al municipio, puede quedar alejada del centro poblado principal.

DEPARTAMENTO	MUNICIPIO
ATLANTICO	Barranquilla – Sede centro de la ciudad (47.0).
BOYACÁ	Pajarito (48.8).
CALDAS	Samana (44.0).
CAQUETÁ	San José Del Fragua (54.5), Solano (40.9).
CAUCA	<b>López de Micay (89.0).</b>
CHOCO	Medio San Juan (84.0), Bahía Solano (63.0).
CUNDINAMARCA	Guayabetal (57.0).
GUAINÍA	Inírida (60.0).
GUAVIARE	San Jose del Guaviare - Estación: Mapiripana (250 Km en línea recta Oriente de la ciudad (51.0).
HUILA	Villavieja (45.0).
META	Villavicencio – Estación: Servitá 7 Km línea recta vía Bogotá (45.0), Cubarral (44.0), Puerto Rico (43.0).
TOLIMA	San Sebastián De Mariquita (46.5).
VALLE DEL CAUCA	Alcalá (64.7), Zarzal (53.0), Cali (49.0), Dagua (43.0).
VICHADA	Cumaribo (41.0).

Para estar informado diariamente de lo que pasa con el **pronóstico del tiempo y las alertas**.

Síguenos en Twitter  
**@IDEAMColombia**



## TEMPERATURAS MÁXIMAS

A continuación se relacionan los municipios donde en las últimas 24 horas se registraron temperaturas iguales o superiores a 35.0 °C.

Se aclara que las temperaturas indicadas en los municipios, realmente corresponden a aquellos puntos en los cuales el IDEAM tiene estaciones de monitoreo, pero no necesariamente quiere decir que el dato corresponda a las temperaturas que se presentaron directamente sobre el casco urbano en donde se concentra la mayor población. En ocasiones la estación sobre la cual se destaca el mayor valor de temperatura, a pesar de pertenecer al municipio, puede quedar alejada del centro poblado principal.

DEPARTAMENTO	MUNICIPIO
<b>CESAR</b>	Chiriguaná (35.8).
<b>CUNDINAMARCA</b>	Jerusalén (35.0).
<b>HUILA</b>	<b>Neiva (37.5).</b>
<b>LA GUAJIRA</b>	Maicao (35.0).
<b>SANTANDER</b>	Capitanejo (35.8).
<b>TOLIMA</b>	Natagaima (37.0), Prado (35.0), Saldaña (35.0).





# PRONÓSTICO METEOROLÓGICO

Domingo 24 y lunes 25 de septiembre de 2017



REGIÓN	PRONÓSTICO
SABANA DE BOGOTÁ	<p><b>DOMINGO.</b> En horas de la mañana se prevé condiciones de cielo de parcial a mayormente cubierto con predominio de tiempo seco, salvo lloviznas ocasionales al nororiente y sur de la ciudad y de la Sabana. Para las horas de la tarde se estima cielo mayormente cubierto con probabilidad de lloviznas ocasionales en algunos sectores de la ciudad. En horas de la noche se prevé cielo abundante nubosidad, sin embargo, se estima que el predominio sea de tiempo seco en gran parte de la ciudad y la sabana, no se descarta presencia de lloviznas al sur de la ciudad.</p> <p><b>LUNES.</b> En horas de la madrugada y mañana se espera cielo parcialmente cubierto en la capital con lluvias ligeras y lloviznas en el suroriente de la capital, particularmente al finalizar la tarde y durante la noche.</p>
CARIBE	<p><b>DOMINGO.</b> En la mañana se prevé cielo parcialmente cubierto con predominio de tiempo seco, salvo lluvias ligeras y dispersas en Córdoba y Sucre. Durante la tarde se estima incremento de la nubosidad en el occidente de la región y en el área de la Sierra Nevada de Santa Marta con posibilidad de lluvias en Bolívar, norte de Magdalena, Atlántico, Cesar y sectores de Córdoba. En la noche se mantendrán las condiciones de cielo mayormente nublado con lluvias fuertes y con probabilidad de actividad eléctrica en el norte de Magdalena, estribaciones de la Sierra Nevada de Santa Marta y sectores de Córdoba y Sucre. Lluvias de menor intensidad para el resto de la región.</p> <p><b>LUNES.</b> Se prevé durante el día con nubosidad variable en la región y lluvias puntuales en Córdoba, sectores de Sucre, de Bolívar, en amplios sectores de Cesar y Sierra Nevada de Santa Marta, se estiman las de mayor intensidad al final de la tarde y en la noche.</p>
ARCHIPIÉLAGO DE SAN ANDRÉS, PROVIDENCIA Y SANTA CATALINA	<p><b>DOMINGO.</b> En horas de la mañana se estima cielo entre parcial y mayormente nublado, con predominio de tiempo seco. En la tarde se estima cielo entre parcial y mayormente cubierto, la mayor nubosidad en San Andrés y predominio de tiempo seco en el área. En la noche se esperan condiciones semicubiertas y predominio de tiempo seco.</p> <p><b>LUNES.</b> Durante la jornada se espera cielo entre ligero y parcialmente cubierto con predominio de tiempo seco.</p>
MAR CARIBE	<p><b>DOMINGO.</b> La jornada mantendrá nubosidad variada con lluvias ocasionales en el occidente de la región y predominio de tiempo seco en gran parte del área.</p> <p><b>LUNES.</b> Se pronostica condiciones nubosas con precipitaciones dispersas en varias zonas del área marítima y en sectores del litoral. Se estima que las de mayor intensidad se registren en horas de la mañana y final de la noche.</p>





# PRONÓSTICO METEOROLÓGICO

Domingo 24 y lunes 25 de septiembre de 2017



REGIÓN	PRONÓSTICO
ANDINA	<p><b>DOMINGO.</b> En la mañana se prevén condiciones de cielo entre parcial y mayormente nublado con lluvias ligeras en sectores del oriente de Cundinamarca, Boyacá y oriente de Huila. En el resto del área predominará tiempo seco. En la tarde se espera la ocurrencia de lluvias en sectores del occidente de Antioquia, oriente de Cundinamarca, oriente de Santander, Boyacá, sur del Norte de Santander, oriente de Huila y puntos localizados de Caldas y Risaralda. En la noche se pronostican lluvias de variada intensidad en Antioquia, Santander, occidente del altiplano Cundiboyacense y eje cafetero; lloviznas y/o lluvias ligeras en el oriente de los departamentos de Tolima y Huila.</p> <p><b>LUNES.</b> Con mayor nubosidad en el norte y occidente de la región. Persistirán las lluvias en amplios sectores de la región especialmente sobre sectores de Antioquia, eje cafetero, norte de Chocó y santanderes; lluvias de menor intensidad en Boyacá, oriente de Cundinamarca. Cielo entre parcial y mayormente cubierto en el resto de la región.</p>
INSULAR PACÍFICO	<p><b>DOMINGO.</b> En Gorgona se prevé abundante nubosidad y lluvias a diferentes horas de la jornada. En Malpelo se estima cielo seminublado con predominio de tiempo seco.</p> <p><b>LUNES.</b> Cielo parcialmente cubierto con predominio de tiempo seco en Malpelo a lo largo de la jornada y en Gorgona continuarán las lluvias a diferentes horas.</p>
PACÍFICO	<p><b>DOMINGO.</b> En la mañana se espera cielo parcialmente nublado con predominio de tiempo seco en la región, salvo en el oriente de Cauca, norte de Chocó y sur de Nariño con lloviznas ocasionales. Entre parcial a mayormente nublado durante la tarde con lluvias moderadas en el sur de Chocó, Valle del Cauca, Cauca y lluvias ligeras en el sur de Nariño. En la noche se mantienen las condiciones nubosas y se mantendrán las fuertes lluvias sin descartar la presencia de actividad eléctrica en sur de Chocó, Valle del Cauca y Cauca.</p> <p><b>LUNES.</b> Cielo entre parcialmente y presencia de lluvias diferentes horas del día en la región, las de mayor intensidad se estiman en horas de la tarde y noche. Alta probabilidad de descargas eléctricas.</p>
OCÉANO PACÍFICO	<p><b>DOMINGO.</b> Al sur y norte de la cuenca del Pacífico, tanto en cercanías al litoral como mar adentro se pronostica nubosidad variable con precipitaciones entre ligeras a moderadas, con probabilidad de algunas descargas eléctricas.</p> <p><b>LUNES.</b> Se estima condiciones nubosas y probabilidad de lluvias y descargas eléctricas en zonas aledañas a la costa y mar adentro durante el día con mayor intensidad de lluvias en la mañana y en la noche.</p>





# PRONÓSTICO METEOROLÓGICO

Domingo 24 y lunes 25 de septiembre de 2017



REGIÓN	PRONÓSTICO
ORINOQUIA	<p><b>DOMINGO.</b> En la mañana se estima cielo mayormente cubierto con lluvias moderadas en Vichada y fuertes en Casanare y Arauca; lluvias ligeras en el Meta. En la tarde abundante nubosidad a lo largo del piedemonte llanero con lloviznas dispersas. Lluvias de mayor intensidad al oriente de Vichada. En horas de la noche se pronostican condiciones mayormente nubosas, sin embargo, se estima que las lluvias pierdan su intensidad, continuarán en Vichada y en el occidente de Meta y de Casanare.</p> <p><b>LUNES.</b> Durante la jornada se prevé abundante nubosidad se estima que las lluvias se mantengan en el oriente de la región con lluvias en Vichada, oriente de Casanare, sectores del sur de Meta. Hacia la noche disminución en la intensidad de las lluvias.</p>
AMAZONIA	<p><b>DOMINGO.</b> En la mañana se prevé cielo mayormente nublado con lluvias moderadas a fuertes en Guainía, Vaupés, Amazonas, lluvias de menor intensidad al oriente de Caquetá. En la tarde se prevé cielo mayormente nublado con probabilidad de lluvias en sectores de Guaviare, Vaupés y Amazonas Igualmente en el oriente de Caquetá y de Putumayo. Lloviznas en el piedemonte amazónico. En la noche se prevén lluvias ligeras en Amazonas, sectores de Vaupés y Guainía. No se descartan lloviznas en sectores del piedemonte llanero.</p> <p><b>LUNES.</b> En la mañana cielo entre parcial y mayormente cubierto, con predominio de tiempo seco, las lluvias se registrarán de carácter ligero en el oriente de la región. Para la tarde se espera cielo mayormente cubierto con posibles precipitaciones en el centro y oriente de la región en la noche se intensificarán en Guaviare, sectores de Guainía y Caquetá.</p>

**Planeando tu día?**  
Descarga YA y conoce...



Consúltalo a diario y únete a  
la Cultura del Pronóstico del IDEAM

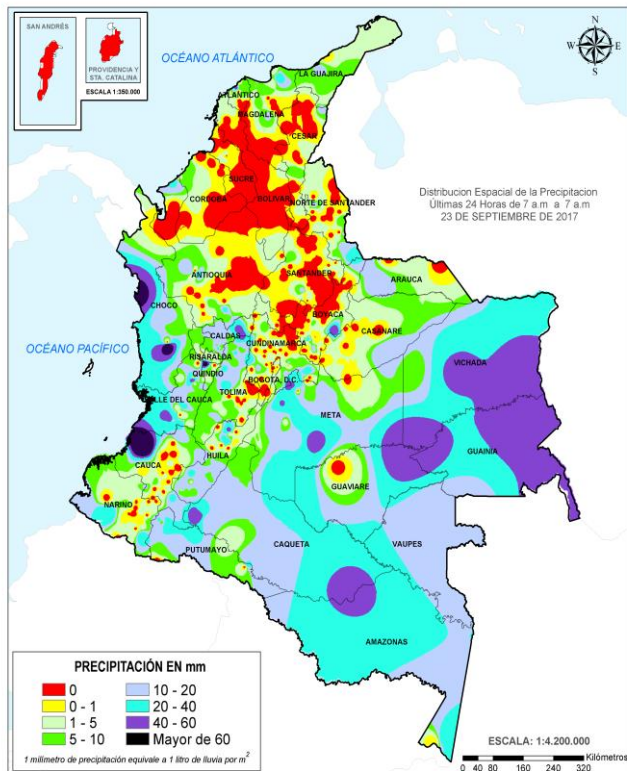
Disponible para



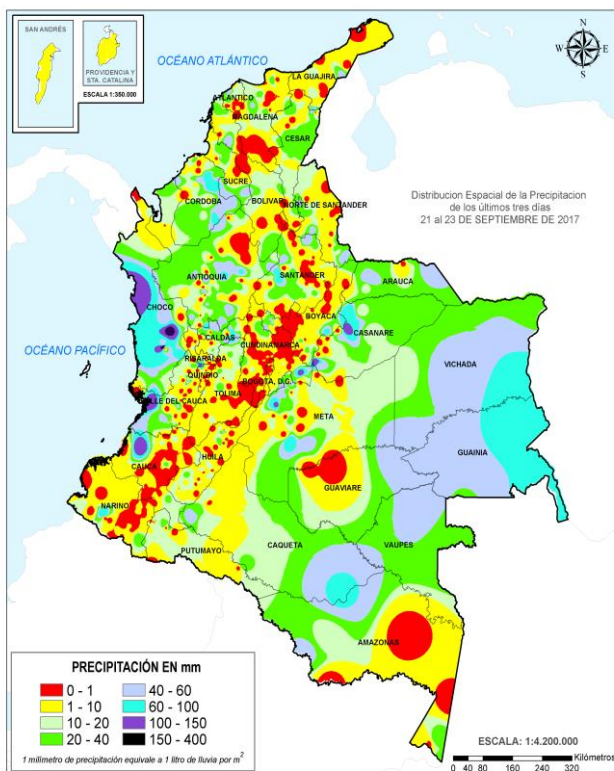


# MAPAS DE PRECIPITACIÓN

**Precipitación diaria:** desde las 7:00 a. m. del día sábado 23 de septiembre hasta las 7:00 a. m. del día sábado 23 de septiembre de 2017.



**Precipitación de los últimos 3 días:** desde las 7:00 a. m. del día jueves 21 de septiembre hasta las 7:00 a.m. del día domingo 24 de septiembre de 2017.



## ALERTAS VIGENTES E INFORMACIÓN ADICIONAL

Para mayor información sobre el pronóstico del estado del tiempo, informes técnicos diarios, comunicados especiales, mapas diarios de temperaturas máximas y mínimas e información diaria de precipitación se sugiere consultar los siguientes enlaces:

- [MAPA DIARIO DE TEMPERATURA MÁXIMA](#)
- [MAPA DIARIO DE TEMPERATURA MÍNIMA](#)
- [INFORMACIÓN DIARIA DE PRECIPITACIÓN Y TEMPERATURA DE LOS PRINCIPALES AEROPUERTOS DEL PAÍS](#)
- [MOSAICO MAPAS DE PRECIPITACIÓN DIARIA EN MILÍMETROS](#)

# ALERTAS POR NIVELES DE LOS RÍOS

## REGIÓN CARIBE

### SITIOS PARA LOS CUALES SE GENERA LA ALERTA

#### PROBABILIDAD DE INCREMENTOS SÚBITOS EN LOS RÍOS DEL URABÁ ANTIOQUEÑO

Continúa la alerta roja por probabilidad de crecientes súbitas para los ríos que vierten sus aguas al Golfo de Urabá, especialmente para la cuenca del río León, igualmente se pueden presentar incrementos moderados en los ríos Tanela, Mulatos, Chigorodó, Carepa, Apartadó, Zungo, Grande, Guadualito, Turbo, Currulao y Vijagüal. El IDEAM mantiene la recomendación para que la población en general asentada en las riberas de estos ríos que desembocan en el mar Caribe, se mantenga muy atentos al comportamiento de los niveles dado que se podrían presentar nuevos incrementos súbitos en estos ríos.

#### NIVELES ALTOS EN EL RÍO SINÚ (CUENCA BAJA)

Se mantiene esta alerta por los niveles altos que se registran especialmente en la cuenca baja del río Sinú en los municipios de Lórica y San Bernardo del Viento. El IDEAM mantiene el llamado de atención especial a autoridades locales y regionales de Gestión del Riesgo para que mantengan atento seguimiento al comportamiento de los niveles del río.

#### CRECIENTES SÚBITAS EN LOS RÍOS QUE DESCIENDEN DE LA SIERRA NEVADA DE SANTA MARTA

Se mantiene esta alerta por los incrementos súbitos de nivel que se registraron en los ríos Frio y Aracataca, dejando perdidas de cultivos en la Zona Bananera y afectaciones por desbordamientos e inundaciones en el casco urbano del municipio de Aracataca. De acuerdo con el pronóstico meteorológico persistirán las lluvias en las áreas de influencia. Igualmente, se pueden presentar incrementos súbitos en los ríos Guachaca, Piedras, Palomino, Minca, Manzanares, Ranchería, Dibulla, Ancho, Don Diego, Buritaca, Sevilla, entre otros. El IDEAM recomienda a las autoridades de Gestión del Riesgo, tanto, Locales como Regionales y a la población en general asentada en las riberas de estos ríos estén atentos al comportamiento de los niveles y tomen las acciones necesarias ante posibles afectaciones por desbordamientos e inundaciones en zonas rurales y urbanas.

#### NIVELES ALTOS EN EL RIO SAN JORGE

Se mantiene alerta roja por una creciente súbita del río San Jorge medida a la altura de la estación Montelíbano en el municipio de Montelíbano, producto de las lluvias de variada intensidad que se han registrado durante los últimos días en la cuenca aportante. El IDEAM recomienda a la población ribereña y a las autoridades de Gestión del Riesgo Local y Regional, se mantengan muy atentos ante posibles afectaciones por desbordamientos e inundaciones en sectores rurales y urbanos. Se destaca las lluvias fuertes que se han registrado en áreas del bajo San Jorge sector La Mojana.

ALERTA  
ROJA

# ALERTAS POR NIVELES DE LOS RÍOS

## REGIÓN ANDINA

### SITIOS PARA LOS CUALES SE GENERA LA ALERTA

#### ALERTA ROJA

#### PROBABILIDAD DE CRECIENTES SÚBITAS EN LOS RÍOS DE MONTAÑA DEL DEPARTAMENTO DE ANTIOQUIA

Se reportan afectaciones por el incremento en los niveles de los ríos que atraviesan el municipio de Vegachí ante la persistencia e intensidad de las lluvias en la cuenca del río Vegachí y sus principales afluentes, entre los cuales se destaca el río Volcán..

## REGIÓN ANDINA

### SITIOS PARA LOS CUALES SE GENERA LA ALERTA

#### ALERTA NARANJA

#### PROBABILIDAD DE CRECIENTES SÚBITAS EN LOS RÍOS DE MONTAÑA DEL DEPARTAMENTO DE ANTIOQUIA

Con la persistencia de lluvias en algunos sectores de las cuencas de los ríos Medellín, Porce, Tarazá, Man, y sus afluentes, igualmente, se pueden presentar incrementos súbitos de nivel en estos ríos. También se destacan los ríos Dabeiba, Tenche, Segovia, Tigüí, El Bagre, Nechí, y los ríos Tamar e Ita afluentes al río Cimitarra que drenan sus aguas al río Magdalena; además, se espera moderados incrementos en los ríos San Juan, Arma, quebrada La Liboriana y sus afluentes. El IDEAM mantiene la recomendación a la población en general y autoridades locales y regionales de gestión del riesgo mantener atento seguimiento al comportamiento de los niveles de estos ríos.



# ALERTAS POR NIVELES DE LOS RÍOS

## REGIÓN ANDINA

### SITIOS PARA LOS CUALES SE GENERA LA ALERTA

#### NIVELES ALTOS EN LA CUENCA BAJA DEL RIO CAUCA

Se mantiene esta alerta dado que los niveles del río Cauca en la parte baja desde el municipio de Guaranda (Sucre) se mantienen altos para la época. El IDEAM recomienda especial atención al comportamiento de los niveles del río. Se destacan las lluvias fuertes que se han registrado durante los últimos días sobre sectores de La Mojana.

#### PROBABILIDAD DE CRECIENTES SÚBITAS EN LOS RÍOS DE LA REGIÓN DEL CATATUMBO

Se mantiene esta alerta debido a que se prevé crecientes súbitas en los ríos Algodonal, Pamplonita, Zulia, Zulasquilla, Táchira, Sardinata, Tarra, Tibú y Presidente, dado que se pronostica persistan las lluvias durante los próximos días en la región, producto del paso de las ondas tropicales del este, las cuales suelen dejar lluvias sobre sectores del departamento Norte de Santander. El IDEAM mantiene la recomendación a la población en general y a las autoridades de Gestión del Riesgo local mantener seguimiento en el comportamiento de los niveles de estos ríos, ante la probabilidad de crecientes súbitas especialmente en los ríos Pamplonita, Zulia, Sardinata y Tibú.

#### PROBABILIDAD DE CRECIENTE SUBITA EN LOS RIOS NARE Y LA MIEL

Se mantiene este nivel de alerta dadas las lluvias de variada intensidad que se han registrado sobre la cuenca del río Nare, especialmente en los municipios de Carmen de Viboral, Alejandría, San Francisco, San Roque, Concepción, Rionegro y Santo Domingo, en el departamento de Antioquia, las cuales pueden generar nuevos incrementos súbitos en la cuenca del río Nare. Esta alerta se extiende para el río La Miel dado que se pronostica persistan las lluvias moderadas sobre la cuenca aportante. El IDEAM mantiene la recomendación para que la población en general y autoridades de Gestión del Riesgo local y regional se mantengan atentos al seguimiento al comportamiento de los niveles de estas corrientes..

#### PROBABILIDAD DE INCREMENTO SUBITO EN EL RIO OPON

Se mantiene esta alerta por el aumento en el nivel del río Opón y sus afluentes, dada las lluvias fuertes que se han registrado en la cuenca aportante y sobre sectores del occidente del departamento de Santander, las cuales pueden generar nuevos incrementos importantes en los niveles de la cuenca del río Opón. El IDEAM hace un llamado de atención especial tanto a pobladores para que mantengan atento seguimiento al comportamiento de los niveles de este río. Se destacan las lluvias que se registraron sobre sectores de la cuenca baja en los municipios de Simacota y Puerto Wilches en Santander.

**ALERTA  
NARANJA**

# ALERTAS POR NIVELES DE LOS RÍOS

## REGIÓN ANDINA

### SITIOS PARA LOS CUALES SE GENERA LA ALERTA

#### ALERTA NARANJA

#### VALORES ALTOS EN LA CUENCA BAJA DEL RIO LEBRIJA

Se mantiene esta alerta dado que se prevé incrementos súbitos en el río Lebrija a la altura del municipio Sabana de Torres (Santander) y en sus afluentes, en especial en el río de Oro, producto de las lluvias que se han presentado sobre sectores del norte del departamento de Santander. Se recomienda a los pobladores de las zonas ribereñas bajas estar atentos al comportamiento en los niveles de este río y sus afluentes, dado que se pronostica lluvias durante los próximos días en la región.

#### SE PREVÉ CRECIENTES SÚBITAS EN LOS RÍOS DEL EJE CAFETERO

Se mantiene esta alerta debido a las lluvias de variada intensidad que se han presentado en el transcurso de la noche en el Eje Cafetero principalmente en el departamento de Caldas y Risaralda, por lo que se prevé crecientes súbitas especialmente en los ríos Risaralda, Otún y Mapa, entre otros ríos del eje cafetero. Se recomienda a los pobladores de las zonas ribereñas bajas estar atentos al comportamiento de estos ríos dado que se pronostica persistan las lluvias en la región. Igual recomendación se extiende para el río La Miel.

# ALERTAS POR NIVELES DE LOS RÍOS

## REGIÓN PACÍFICO

### SITIOS PARA LOS CUALES SE GENERA LA ALERTA

#### ALERTA NARANJA

#### PROBABILIDAD DE CRECIENTES SÚBITAS EN LA CUENCA DEL RIO ATRATO

Se mantiene esta alerta dado que se prevé nuevas crecientes súbitas en el río Atrato y sus afluentes, debido a que durante los próximos días se pronostica persistan las lluvias fuertes sobre la cuenca aportante. El IDEAM recomienda a las autoridades locales y regionales de Gestión del Riesgo y población ribereña en general mantengan atento seguimiento al comportamiento de los niveles tanto del cauce principal como de sus aportantes en la cuenca alta.

## REGIÓN CARIBE

### SITIOS PARA LOS CUALES SE GENERA LA ALERTA

#### ALERTA NARANJA

#### PROBABILIDAD DE CRECIENTES SÚBITAS EN AFLUENTES DEL RIO CESAR

Se mantiene esta alerta ante la probabilidad de crecientes súbitas en los ríos río Cesar y sus aportantes como los ríos Ariguaní, Guatapurí y Cesarito, dado que durante los próximos días se pronostica lluvias de variada intensidad sobre la Sierra. El IDEAM mantiene la recomendación para que la población en general mantenga atento seguimiento al comportamiento de los niveles de los ríos que descienden de la Sierra.

#### PROBABILIDAD DE CRECIENTES SÚBITOS EN ARROYOS DEL DEPARTAMENTO DEL ATLANTICO

Con la persistencia e intensidad de las lluvias que reportan la ocurrencia de tormentas eléctricas en algunas zonas se incrementa la probabilidad para la ocurrencia de crecientes súbitas en los arroyos de la región.



# ALERTAS POR NIVELES DE LOS RÍOS

## REGIÓN AMAZONIA

### SITIOS PARA LOS CUALES SE GENERA LA ALERTA

#### ALERTA AMARILLA

#### SE PREVÉ CRECIENTES SÚBITAS EN LOS RÍOS DEL PIEDEMONTE DE LOS DEPARTAMENTOS DE CAQUETA Y PUTUMAYO

Con la intensificación de las lluvias en amplios sectores de la región del piedemonte en los departamentos de Caquetá y Putumayo se pueden presentar incrementos súbitos en los niveles de los ríos de esta zona que hacen parte de la cuenca alta de los ríos Caguán, Guayas, Orteguaza y Pescado. Se recomienda a los pobladores de las zonas ribereñas bajas estar atentos al comportamiento de estos ríos dado que se pronostica persistan las lluvias en la región.

## REGIÓN PACÍFICA

### SITIOS PARA LOS CUALES SE GENERA LA ALERTA

#### ALERTA AMARILLA

#### ALERTA AMARILLA: PROBABILIDAD CRECIENTE SÚBITA EN EL RÍO SAN JUAN

Se mantiene esta alerta dado que dado un incremento súbito en el río San Juan medido a la altura de la estación Tadó en el municipio de Tadó.

# ALERTAS POR AMENAZAS DE INCENDIOS DE LA COBERTURA VEGETAL

**ALERTA ROJA:**

Amenaza Alta o muy alta de ocurrencia de incendios de la cobertura vegetal en zonas de bosques, cultivos y pastos, localizados en los siguientes municipios y sectores aledaños:

**ALERTA NARANJA:**

Amenaza moderada de ocurrencia de incendios de la cobertura vegetal en zonas de bosques, cultivos y pastos, localizados en los siguientes municipios y sectores aledaños:

## REGIÓN ANDINA

### SITIOS PARA LOS CUALES SE GENERA LA ALERTA

**ALERTA  
ROJA**

**CAUCA:** Cajibío, Morales, Piendamó, Popayán y Puracé (Coconuco).

**CUNDINAMARCA:** Guachetá, Guasca, Jerusalén y Ubaté.

**HUILA:** Baraya, Colombia, Garzón, Gigante, Neiva, Palermo, Santa María, Tello y Villavieja.

**NARIÑO:** Albán (San José), Ancuya, Arboleda (Berruecos), Belén, Chachagüí, Colón (Génova), Consacá, El Peñol, El Tablón, Guaitarilla, Imués, La Cruz, La Florida, La Llanada, La Unión, Los Andes (Sotomayor), Mallama (Piedrancha), Nariño, Pasto, Providencia, San Bernardo, San Lorenzo, San Pedro De Cartago (Cartago), Sandoná, Santa Cruz (Guachavés), Sapuyes, Taminango, Tangua, Túquerres y Yacuanquer. **TOLIMA:** Alpujarra, Coyaima, Dolores, Natagaima, Ortega y Rovira

## REGIÓN CARIBE

### SITIOS PARA LOS CUALES SE GENERA LA ALERTA

**ALERTA  
NARANJA**

**LA GUAJIRA:** Manaure y Uribia.

## REGIÓN ANDINA

### SITIOS PARA LOS CUALES SE GENERA LA ALERTA

**ALERTA  
NARANJA**

**BOYACÁ:** Arcabuco, Chíquiza, Chivatá, Cóbbita, Cucaita, Gachantivá, Motavita, Oicatá, Ráquira, Sáchica, Samacá, San Miguel De Sema, Siachoque, Sora, Soracá, Sotaquirá, Sutamarchán, Tinjacá, Tunja, Tuta y Villa De Leiva.

**CUNDINAMARCA:** Fúquene y Útica.

**NARIÑO:** Cuaspud (Carlosama), Cumbal, Funes, Guachucal y Ospina.

**TOLIMA:** Alvarado, Coello, Espinal, Guamo, Piedras, Saldaña, San Luis, Suárez, Valle De San Juan

*Especial atención en los Parques Nacionales Naturales de Galeras, Iguaque y Las Hermosas.*

# ALERTAS POR AMENAZAS DE DESLIZAMIENTO

**ALERTA ROJA:**

Amenaza alta a muy alta por deslizamientos de tierra detonados por lluvias, localizados en los siguientes municipios:

**ALERTA NARANJA:**

Amenaza moderada por deslizamientos de tierra detonados por lluvias, localizados en los siguientes municipios:

## REGIÓN ANDINA

**ALERTA  
ROJA****SITIOS PARA LOS CUALES SE GENERA LA ALERTA**

**ANTIOQUIA:** Andes, Ciudad Bolívar, Ebéjico y Vegachí.

## REGIÓN PACÍFICA

**ALERTA  
ROJA****SITIOS PARA LOS CUALES SE GENERA LA ALERTA**

**CHOCO:** Condoto, Rio Iró (Santa Rita), Medio San Juan (Andagoya).

## REGIÓN CARIBE

**ALERTA  
NARANJA****SITIOS PARA LOS CUALES SE GENERA LA ALERTA**

**BOLÍVAR:** Achí, Montecristo y San Jacinto del Cauca.

**CÓRDOBA:** Puerto Libertador.

**SUCRE:** Guaranda.

## REGIÓN ANDINA

**ALERTA  
NARANJA****SITIOS PARA LOS CUALES SE GENERA LA ALERTA**

**ANTIOQUIA:** Alejandría, Anorí, Cáceres, Caramanta, Carmen de Viboral, Cocorná, Concepción, Granada, Guatapé, Medellín, San Francisco, San Luis, San Rafael, Santo Domingo, Sonsón, Tarazá y Yalí.

**CALDAS:** Aguadas, Marmato, Pácora y Samaná.

**BOYACÁ:** Labranzagrande, Paya, Pisba, San Luis de Gaceno y San Pablo de Borbur.

**CUNDINAMARCA:** Guayabetal y Paratebuena.



# ALERTAS POR AMENAZAS DE DESLIZAMIENTO

## ALERTA ROJA:

Amenaza alta a muy alta por deslizamientos de tierra detonados por lluvias, localizados en los siguientes municipios:

## ALERTA NARANJA:

Amenaza moderada por deslizamientos de tierra detonados por lluvias, localizados en los siguientes municipios:

### REGIÓN PACÍFICO

SITIOS PARA LOS CUALES SE GENERA LA ALERTA	
ALERTA NARANJA	<b>CHOCÓ:</b> Alto Baudó (Pie de Pato), Atrato (Yuto), Bagadó, Bahía Solano (Mutis), Bajo Baudó (Pizarro), Cértégui, Condoto, El Cantón del San Pablo (Managrù), Istmina, Lloró, Medio Baudó(Boca de Pepé), Medio San Juan (Andagoya), Nóvita, Nuquí, Quibdó, Río Iró (Santa Rita), Río Quito (Paimadó), Tadó y Unión Panamericana (Animas).
	<b>VALLE DEL CAUCA:</b> Buenaventura.

### REGIÓN ORINOQUIA

SITIOS PARA LOS CUALES SE GENERA LA ALERTA	
ALERTA NARANJA	<b>CASANARE:</b> Nunchía, Pore, Sabanalarga, Támara y Yopal.
	<b>META:</b> Acacias, Barranca de Upía y Villavicencio.

### REGIÓN DE AMAZONIA

SITIOS PARA LOS CUALES SE GENERA LA ALERTA	
ALERTA NARANJA	<b>CAQUETÁ:</b> San José del Fragua.

### REGIÓN CARIBE

SITIOS PARA LOS CUALES SE GENERA LA ALERTA	
ALERTA AMARILLA	<b>CESAR:</b> González, La Gloria, La Paz, Manaure Balcón del Cesar, Pailitas, Pelaya, Río de Oro, Valledupar.
	<b>LA GUAJIRA:</b> La Jagua del Pilar, San Juan del Cesar y Urumita..
	<b>MAGDALENA:</b> Ciénaga, Fundación, Pivijay y Santa Marta.

# ALERTAS POR AMENAZAS DE DESLIZAMIENTO

**ALERTA ROJA:**  
Amenaza alta a muy alta por deslizamientos de tierra detonados por lluvias, localizados en los siguientes municipios:

**ALERTA NARANJA:**  
Amenaza moderada por deslizamientos de tierra detonados por lluvias, localizados en los siguientes municipios:

REGIÓN ANDINA	
SITIOS PARA LOS CUALES SE GENERA LA ALERTA	
ALERTA AMARILLA	<p><b>ANTIOQUIA:</b> Abejorral, Amagá, Amalfi, Angelópolis, Angostura, Argelia, Armenia, Bello, Betania, Briceño, Caldas, Campamento, Cañasgordas, Caracolí, Caucasia, Concordia, Dabeiba, Fredonia, Frontino, Giraldo, Gómez Plata, Guadalupe, Heliconia, Ituango, La Ceja, La Pintada, La Unión, Maceo, Montebello, Nariño, Puerto Berrío, Puerto Nare, Puerto Triunfo, Remedios, Salgar, San Carlos, San Jerónimo, Santa Bárbara, Santa Fe de Antioquia, Segovia, Sopetrán, Tarso, Toledo, Uramita, Urrao, Valdivia, Venecia, Yarumal, Yolombó y Zaragoza.</p> <p><b>BOYACÁ:</b> Almeida, Aquitania, Berbeo, Betéitiva, Buenavista, Campohermoso, Chinavita, Chita, Chivor, Coper, Corrales, El Espino, Gámeza, Guicán, La Victoria, Macanal, Maripí, Miraflores, Mongua, Moniquirá, Muzo, Otanche, Pachavita, Páez, Pajarito, Panqueba, Pauna, Paz de Rio, Pesca, Puerto Boyacá, Quípama, Rondón, Saboyá, San José de Pare, Santa María, Santana, Socotá, Sogamoso, Tasco, Tibaná, Tópaga, Turmequé, Umbita y Ventaquemada.</p> <p><b>CALDAS:</b> Chinchiná, Filadelfia, La Merced, Manizales, Manzanares, Marquetalia, Marulanda, Neira, Pensilvania, Salamina, Supia y Villamaria.</p> <p><b>CUNDINAMARCA:</b> Agua de Dios, Albán, Anapoima, Anolaima, Apulo, Arbeláez, Beltrán, Bituima, Bogotá, D.C., Bojacá, Cabrera, Cachipay, Caparrapí, Cáqueza, Carmen de Carupa, Chaguaní, Chipaque, Chocontá, Cucunubá, El Colegio, El Peñón, El Rosal, Facatativá, Fusagasugá, Gachetá, Gama, Granada, Guaduas, Guatavita, Guayabal de Siquima, Gutiérrez, Jerusalén, La Calera, La Mesa, La Palma, La Peña, La Vega, Lenguazaque, Machetá, Medina, Nilo, Nimaíma, Nocaima, Pacho, Paima, Pandi, Pasca, Pulí, Quebradanegra, Quetame, Quipile, Ricaurte, San Antonio de Tequendama, San Bernardo, San Cayetano, San Francisco, San Juan de Rioseco, Sasaima, Sesquillé, Sibaté, Sylvania, Soacha, Subachoque, Suesca, Sutatausa, Tabio, Tausa, Tena, Tibacuy, Tocaima, Topaipí, Ubalá, Utica, Venecia, Vergara, Vianí, Villagómez, Villapinzón, Villeta, Viotá, Yacopí, Zipacón y Zipaquirá.</p> <p><b>HUILA:</b> Aipe y La Plata..</p> <p><b>NORTE DE SANTANDER:</b> Ábrego, Cácosta, Chinácota, Chitagá, Convención, Cucutilla, Durania, El Zulia, Gramalote, Hacarí, Labateca, Lourdes, Ocaña, Pamplona, Salazar, San Calixto, Sardinata, Silos, Teorama, Toledo y Villa Caro.</p> <p><b>QUINDÍO:</b> Calarcá, Córdoba y Salento.</p> <p><b>RISARALDA:</b> Santa Rosa de Cabal.</p> <p><b>SANTANDER:</b> Albania, Barbosa, Barrancabermeja, Bolivar, Carcasí, Charalá, Chipatá, Contratación, Coromoro, El Carmen, El Guacamayo, El Playón, Florián, Floridablanca, Girón, Guavatá, Guepsa, La Belleza, La Paz, Landázuri, Lebrija, Macaravita, Matanza, Mogotes, Puente Nacional, Rionegro, San Andrés, San Benito, San Miguel, San Vicente de Chucurí, Santa Helena del Opón, Simacota, Sucre, Tona, Valle de San José y Vélez..</p>

# ALERTAS POR AMENAZAS DE DESLIZAMIENTO

## ALERTA ROJA:

Amenaza alta a muy alta por deslizamientos de tierra detonados por lluvias, localizados en los siguientes municipios:

## ALERTA NARANJA:

Amenaza moderada por deslizamientos de tierra detonados por lluvias, localizados en los siguientes municipios:

### REGIÓN ANDINA

#### SITIOS PARA LOS CUALES SE GENERA LA ALERTA

#### ALERTA AMARILLA

**TOLIMA:** Anzoátegui, Armero (Guayabal), Ataco, Cajamarca, Carmen de Apicalá, Casabianca, Chaparral, Cunday, Falan, Fresno, Herveo, Ibagué, Icononzo, Lérída, Líbano, Mariquita, Melgar, Murillo, Palocabildo, Planadas, Purificación, Rioblanco, Roncesvalles, San Antonio, Villahermosa y Villarrica.

### REGIÓN PACÍFICO

#### SITIOS PARA LOS CUALES SE GENERA LA ALERTA

#### ALERTA AMARILLA

**CAUCA:** Almaguer, Bolívar, Caldono, Corinto, El Tambo, Inzá, Jambaló, La Sierra, La Vega, López, Miranda, Páez (Belalcázar), Piamonte, Rosas, Santa Rosa, Silvia, Toribío y Totoró.  
**CHOCÓ:** Bojayá (Bellavista), El Carmen, Juradó, Medio Atrato (Beté), San José del Palmar y Sipí.  
**NARIÑO:** Albán (San José), Barbacoas, Buesaco, Cumbitara, Linares, Ricaurte y Samaniego.  
**VALLE DEL CAUCA:** Bolívar, Buga, Bugalagrande, Calima (El Darién), Dagua, El Cairo, El Cerrito, El Dovio, Palmira, San Pedro, Sevilla, Tuluá y Versalles.

### REGIÓN ORINOQUIA

#### SITIOS PARA LOS CUALES SE GENERA LA ALERTA

#### ALERTA AMARILLA

**CASANARE:** Aguazul, Chámeza, Hato Corozal, La Salina, Paz de Ariporo, Recetor, Sácama, Tauramena.  
**META:** Cubarral, Cumaral, Guamal y Restrepo.

### REGIÓN AMAZONIA

#### SITIOS PARA LOS CUALES SE GENERA LA ALERTA

#### ALERTA AMARILLA

**CAQUETA:** Belén de Los Andaquíes y Morelia.  
**PUTUMAYO:** Mocoa.



# ALERTAS POR AMENAZAS DE DESLIZAMIENTO

**ALERTA ROJA:**  
Amenaza alta a muy alta por deslizamientos de tierra detonados por lluvias, localizados en los siguientes municipios:

**ALERTA NARANJA:**  
Amenaza moderada por deslizamientos de tierra detonados por lluvias, localizados en los siguientes municipios:

SECTORES VIALES IDENTIFICADOS CON POTENCIALIDAD DE DESLIZAMIENTOS, EN LOS CUALES GENERAN ALERTAS	
DEPARTAMENTO	SECTOR VIAL
ANTIOQUIA	La Unión - Sonsón Santuario - Cruce Ruta 45 (Caño Alegre)
CASANARE	Guateque - El Secreto
CHOCÓ	Certeguí - Quibdó Las Animas - Certeguí Las Animas - Mumbú Río Pató (El Afirmado) Río Pató (El Afirmado) - La Ye (Las Animas)
CUNDINAMARCA	Bogotá (El Portal) - Villavicencio
META	Bogotá (El Portal) - Villavicencio Paso Antiguo por el Río Guayuriba Pipiral - Villavicencio

# ALERTAS METEOMARINA

## OCÉANO PACÍFICO

### ALERTA AMARILLA

#### **POR TIEMPO LLUVIOSO**

Se estima persistencia de lluvias en el área especialmente al centro y norte, de intensidad entre moderada y fuerte, acompañadas de actividad eléctrica. Por esta razón, se recomienda a los habitantes costeros estar atentos a la evolución de las condiciones meteorológicas y a los usuarios de pequeñas embarcaciones consultar con las Capitanías de puerto antes de zarpar.

### ALERTA AMARILLA

#### **POR PLEAMAR**

Hasta el próximo 25 de septiembre de 2017, el nivel del mar estará influenciado por una de las pleamares más significativas del mes, en el océano Pacífico, asociada con la marea astronómica. De acuerdo a lo anterior, se recomienda a los habitantes costeros estar atentos a la evolución del fenómeno.

°C: grados Celsius

m: metros

mm: milímetros

msnm: metros sobre nivel del mar

Km/h: kilómetros por hora

HLC: hora local colombiana

GOES: Geostationary Operational Environmental Satellites (Satélite Geoestacionario Operacional Ambiental).

GOES-13 es el designado GOES-Este, localizado en 75° W sobre el ecuador geográfico.

PNN: Parque Nacional Natural

SFF: Santuario de Fauna y Flora



**ALERTA ROJA. PARA TOMAR ACCIÓN** Advierte al Sistema Nacional de Gestión del Riesgo de Desastres sobre el peligro de un fenómeno y sus efectos adversos sobre la población. Se emite una alerta sólo cuando la identificación de un evento extraordinario indique la amenaza inminente y cuando la gravedad del fenómeno requiera atención prioritaria de los comités departamentales y locales.



**ALERTA NARANJA. PARA PREPARARSE** Indica la amenaza de un fenómeno. No implica riesgo inmediato por lo que es catalogado como un mensaje para informarse y prepararse. El aviso implica vigilancia continua ya que las condiciones son propicias para el desarrollo de un suceso natural.



**ALERTA AMARILLA. PARA INFORMARSE** Se emite cuando las condiciones hidrometeorológicas son favorables para la ocurrencia de un fenómeno natural y pueden aumentar el riesgo según los pronósticos. Por sus características, este nivel está encaminado a informar.

**CONDICIONES NORMALES** Indica que no existe ninguna clase de alerta para la región o zona mencionada.

Ómar Franco | Director General  
Christian Euscátegui | Jefe Oficina del Servicio de Pronósticos y Alertas

#### Profesionales de Turno:

Nelsy Verdugo, Viviana Chivatá, Mirovan Sverko, Nancy López y David Cortés.

<http://www.ideam.gov.co>

Correos electrónicos: [servicio@ideam.gov.co](mailto:servicio@ideam.gov.co), [alertas@ideam.gov.co](mailto:alertas@ideam.gov.co)

Calle 25D # 96B – 70, Piso 3. Bogotá, D.C., Colombia.

Teléfono: 3075625 Ext. 1334–1336.

Síguenos en:

